



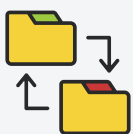
PISO GOSPODARSKE JAVNE SLUŽBE

enostavno upravljanje s komunalno infrastrukturo
in ravnanjem z odpadki



Odjemna mesta

evidenca odjemnih mest za vodenje in
obračun komunalnih storitev



Izmenjava podatkov

izmenjava podatkov z računovodskimi
programi in programi izvajalca javne
službe



Vzdrževanje

pregled in vzdrževanje podatkov
ravnanja s komunalnimi odpadki



Evidenca

vodenje atributne in grafične
evidenice MKČN in greznic



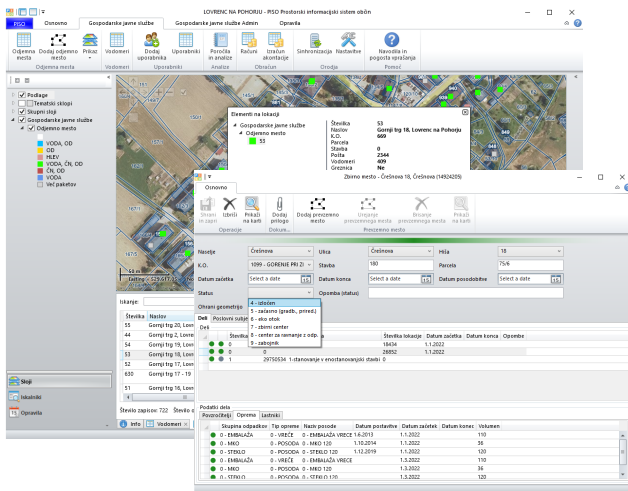
Grafični pregled

grafični pregled ter primerjava
podatkov odjemnih in zbirnih mest
glede na uradne državne podatke



Obračun

izdelava obračuna komunalnih
storitev z grafično evidenco
odjemnih mest



Funkcionalnosti

- ✓ enostaven pregled nad evidenco za obračun komunalnih storitev in evidenco za ravnanje z odpadki
- ✓ poročila in analize za odkrivanje neskladij glede na državne podatke GURS, CRP, PRS itd. (npr. neaktivni vodomeri, nepriključeni objekti, nepopolni podatki ...)
- ✓ določanje statusov zbirnim mestom in povzročiteljem pri ravnanju z odpadki
- ✓ dodajanje prilog in fotografij na odjemna in zbirna mesta
- ✓ pregled nad zgodovino sprememb
- ✓ povezava z računovodskimi programi in dokumentnimi sistemi (CADIS, BASS, SAOP, ODOS, VBIT, GovernmentConnect ...)
- ✓ izvoz evidenc v različne formate (npr. ESRI SHP, EXCEL, CSV ...)
- ✓ možnost objave podatkov v PISO Spletnem pregledovalniku

PISO Gospodarske javne službe

Neomejeno število uporabnikov in namestitev!
Brez časovne vezave!

Komunalne storitve

Vzpostavitev grafične evidence

- izdelava grafične evidence odjemnih mest in nabora storitev: dobava pitne vode, odvajanje odpadnih vod na ČN, MKČN, greznice, strehe
- prikaz odjemnih mest s simbologijo glede na nabor komunalnih storitev

Obračun komunalnih storitev

- izdelava plačilnih nalogov na podlagi dejanskega stanja porabe ali akontacije za komunalne storitve in izvoz računov v računovodske programe
- omogočen popis števecv preko spletnega vmesnika PISO z možnostjo nalaganja fotografij števecv

Ravnanje z odpadki

Hitra posodobitev evidence

Omogočen je hiter in enostaven uvoz dogovorjenega formata mesečnega obračuna storitev odvoza komunalnih odpadkov v obstoječo grafično evidenco, ki se jo izdela prvem uvozu podatkov. Možno vzpostaviti in voditi grafično evidenco prevzemnih mest za posamezno zbirno mesto.

Zgodovina stanja evidence

Vsi pomembni vnosi podatkov so vezani na datume začetka in konca. S tem je omogočen kronološki pregled sprememb z možnostjo ogleda stanja evidence na poljuben dan ali za poljubno časovno obdobje.

Delo z dokumenti

Vsi dokumenti in poročila se pripravijo v MS Wordu. Na ta način je omogočeno enostavnejše popravljanje in urejanje dokumentov. Poleg tega se s tem ne spremenijo ostali delovni procesi povezani z upravljanjem dokumentov. Podatkom o vsaki nepremičnini je možno prilagati dokumente, ki so s tem na voljo tudi ostalim uporabnikom aplikacije.

